

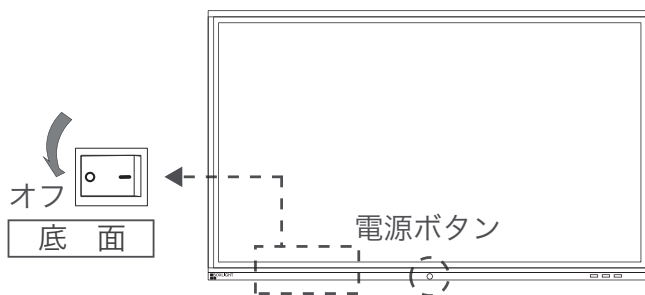
PROCOLOR-PCMODi5 PCモジュール クイックユーザーガイド



1. PCモジュールを設置する

1. ディスプレイの電源がOFFになっていることを確認する

- ① 電源ボタンを3秒以上長押しします。
- ② ディスプレイに確認画面が表示され、[OK] をタッチすると電源が切れます。
電源ボタンが赤青交互に点灯した後、暗い赤に点灯したことを確認してください。
- ③ 本機底面の主電源スイッチを [オフ] にします。（【主電源スイッチ】 | : オン / ○ : オフ）

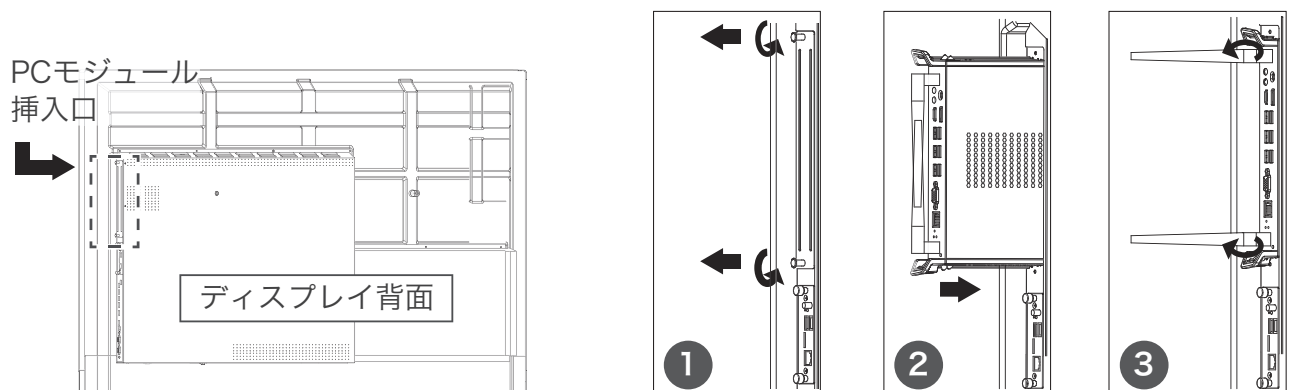


ご注意ください

PCモジュール挿入時はディスプレイの主電源スイッチが [オフ] の状態であることをご確認ください。

2. PCモジュールを挿入する

- ① ディスプレイ側面のPCモジュール挿入口カバーのネジ2箇所をプラスドライバーを使用して取り外し、カバーをはがします。（※カバーに接着剤がついています。）
- ② PCモジュールを挿入します。完全に挿入されるとカチッと装着音がします。
- ③ 折りたたまれていたアンテナを伸ばします。



2. Windows OSをインストールする

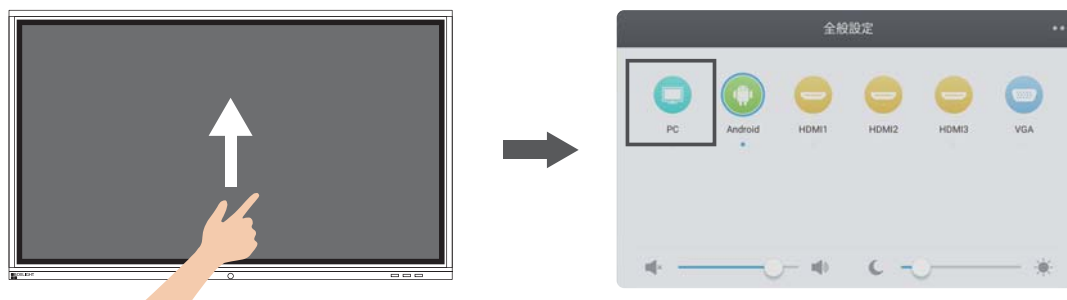
1. Windows OS USBをPCモジュールに挿入する

- ① PCモジュールのUSB挿入口にWindows OS USBを挿入します。
- ② ディスプレイの電源端子と電源コンセントが電源コードで接続されていることを確認し、底面の主電源スイッチを [オン] にします。
- ③ ディスプレイ正面中央の電源ボタンを押します。

2. 入力信号で [PC] を選択する

電子黒板で操作する

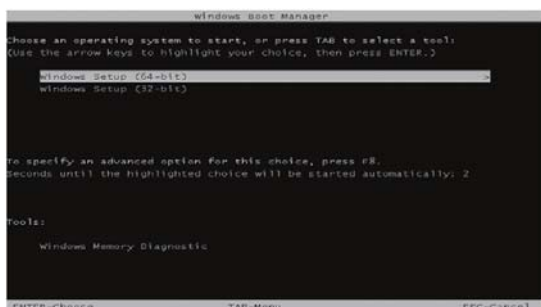
- ① 電源が入った状態で、ディスプレイの中心エリアの下から、上方向に2本以上の指でなぞります。
- ② 入力信号選択画面が表示されます。 [PC] を選択します。



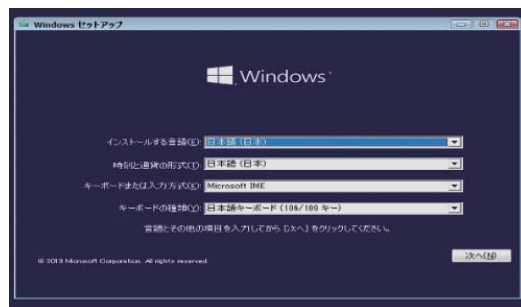
*またはリモコンで [Input] を押し、矢印キーで [PC] を選択後 [Enter] で切替も可能です。

3. Windowsのインストールを行う (マウスやキーボードを接続して設定を行います。)

- ① USBが読み込まれ、 [OS選択画面] が表示されます。OSを選択しEnterで決定します。次に [Windowsセットアップ] が表示されます。言語、キーボードの種類等を選択し、 [次へ] を選択します。



OS選択画面 (64bitまたは32bit)

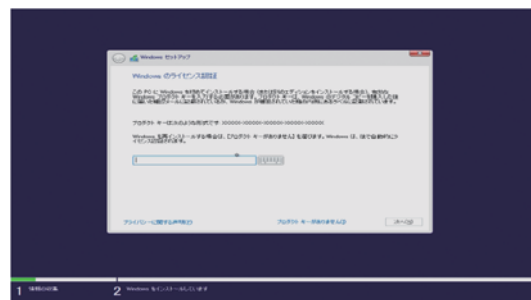


インストール言語、キーボードの種類選択画面

② [今すぐインストール] を選択してインストールを開始します。



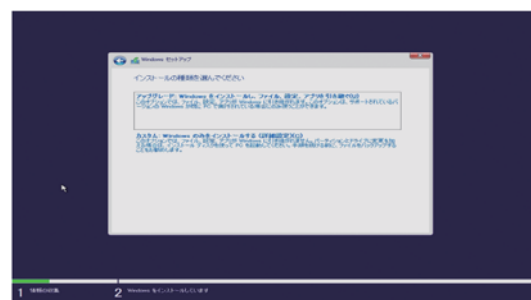
③ 同梱のライセンスコードを入力し [次へ] を選択し、認証を行います。



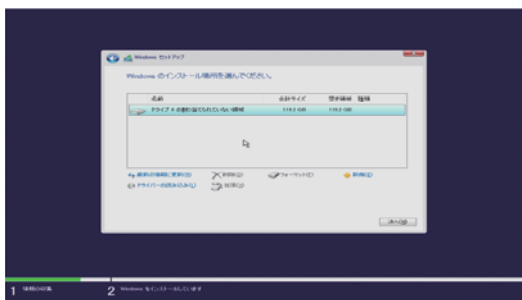
④ ライセンス条項を確認し、[同意します] にチェックし [次へ] を選択します。



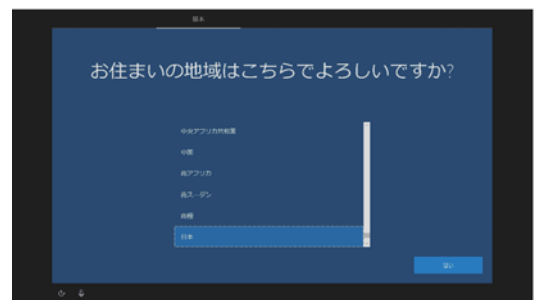
⑤ インストールの種類で [カスタム] を選択します。



⑥ インストールの場所を確認し、[次へ] を選択します。インストールが開始します。

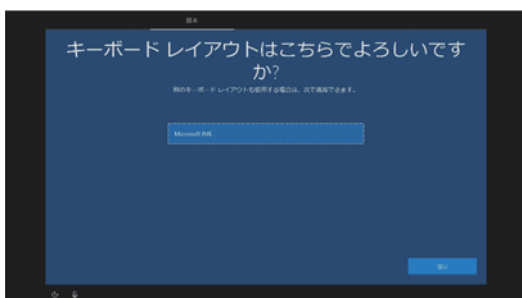


⑦ 居住国で [日本] を選択し、[はい] を選択します。

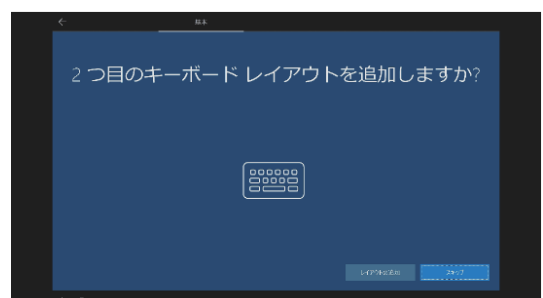


この作業は約10分要します。何度か自動再起動します。

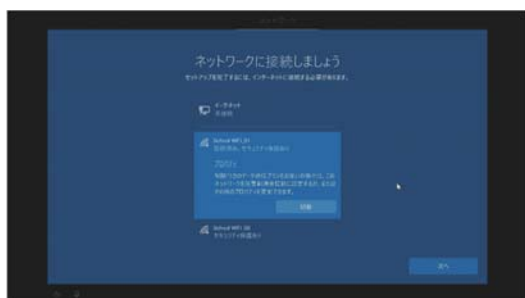
⑧ キーボードのレイアウトを選択し、[はい] を選択します。



⑨ レイアウト追加がある場合は追加をし、無い場合は [スキップ] を選択します。



- ⑩ ネットワークに接続し、[次へ] を選択します。



- ⑪ アカウント設定後、設定を終了します。PCモジュールからOS USBを取り外します。



3. PCモジュールを使用する

1. PCを起動する

- ① ディスプレイの電源が入っていることを確認する。(P.2の2.-1.を参照)
- ② 入力信号で [PC] を選択する。(P.2の2.-2.を参照)

2. PCの電源を切る

- ① 電源ボタンを3秒以上長押しします。
- ② シャットダウン確認画面が表示され、[OK] をタッチしてPCの電源を切ります。
- ③ ディスプレイ本体の電源を切るには、再度電源ボタンを3秒以上長押しします。
- ④ 確認画面が表示されたら、[OK] をタッチして電源を切ります。ボタンが赤青交互に点灯した後、暗い赤に点灯したことを確認してください。
- ⑤ 本機底面の主電源スイッチを [オフ] にします。教室移動や長期間使用しない場合は、電源ケーブルを抜きます。

ご注意ください

同梱のCD-ROMには以下のドライバーが含まれます。[Intel Chipset Driver/ME Driver/Intel VGA Driver/ Audio Driver/ Wireless LAN Driver/ Bluetooth Driver/ Realtek LAN Driver]
本マニュアルの手順でドライバーがインストール出来なかった場合は、CD-ROMからインストールしてください。

お問い合わせ先 **株式会社ガイアエデュケーション**
〒107-0061 東京都港区北青山1丁目4番6号246青山
TEL:03-6809-3881 FAX:03-6809-3882
Email:info@gaia-edu.co.jp



本マニュアル『クイックユーザーガイド』は、製品ホームページからダウンロード可能です。

<https://www.mimioxi.net/downloads>